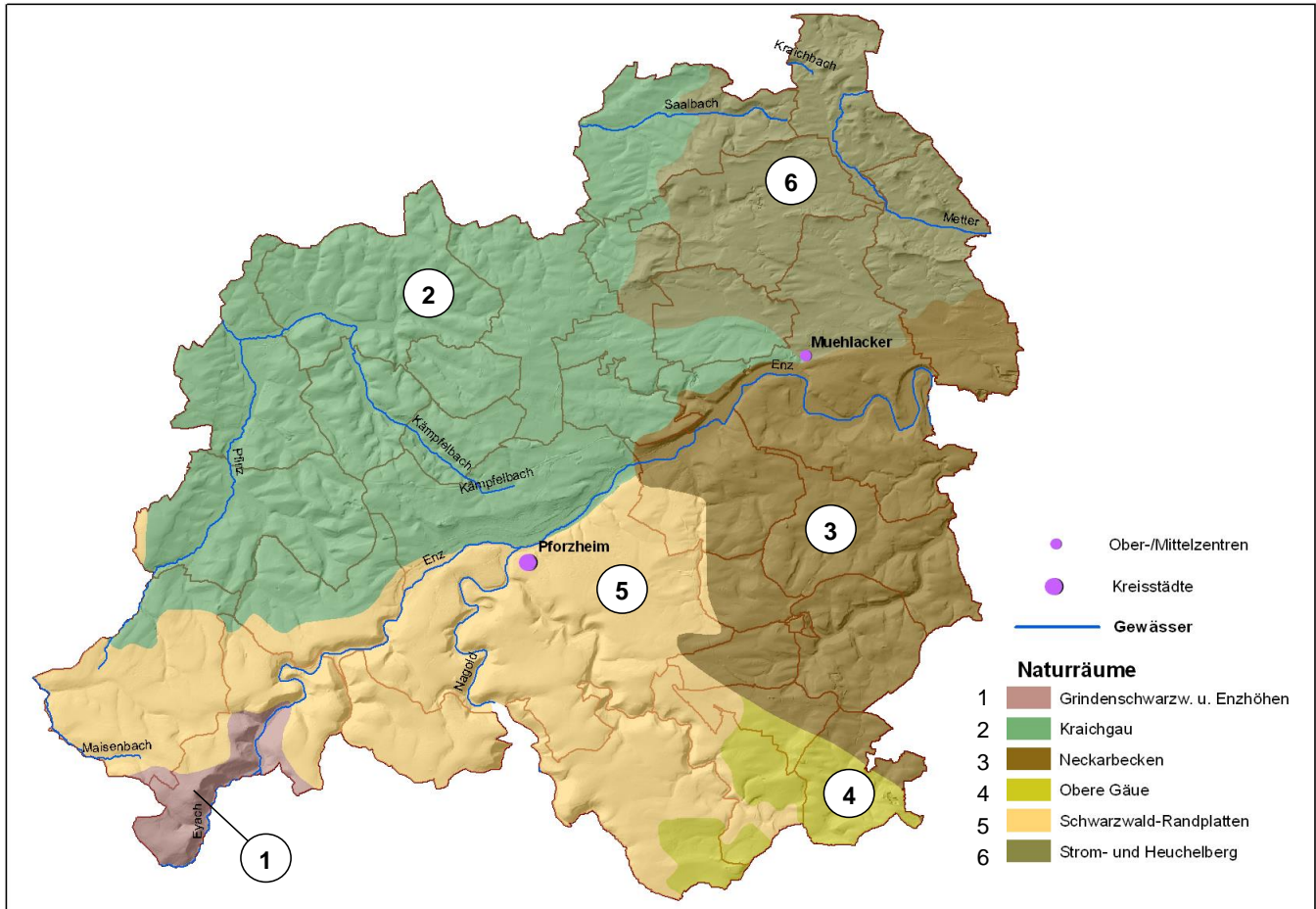


Natürliche Grundlagen

Naturräumliche Gliederung



Naturraum	Bodenfläche		Siedlungs- und Verkehrsfläche		Landwirtschaftsfläche		Waldfläche	
	ha	%	ha	%	ha	%	ha	%
NR Grindenschwarzwald und Enzhöhen	2.815	4	361	3	265	1	2.153	8
NR Kraichgau	36.836	55	7.490	60	14.919	56	13.899	52
NR Neckarbecken	14.051	21	2.387	19	6.645	25	4.680	17
NR Obere Gäue	3.762	6	707	6	1.952	7	1.012	4
NR Schwarzwald-Randplatten	9.705	14	1.447	12	3.090	11	5.091	19
NR Strom- und Heuchelberg ¹⁾	0	-	0	-	0	-	0	-
Enzkreis (einschließlich SKR Pforzheim)	67.169	100	12.392	100	26.871	100	26.835	100

Quelle: Statistisches Landesamt Baden-Württemberg, Gebietsstand 01.01.2011, Basis Gemeinde

1) zusammengelegt mit NR Kraichgau

Im Kraichgau leicht gewelltes Hügelland. Im Osten bildet der Stomberg einen langgezogenen Höhenrücken. Im Süden sehr hügelige Vorzone des Schwarzwaldes.

Boden- und Ertragsverhältnisse

Kraichgau: überwiegend (Para-)Braunerden aus feinsandigem Lehm bis lehmigem Sand auf Muschelkalk mit Lößauflage.

Neckarbecken: überwiegend Pelosole, Parabraunerden aus lehmigem Sand bis Ton auf Mergel- und Tongestein des Keuper.

Schwarzwald-Randplatten: überwiegend Parabraunerden aus anlehmigem Sand bis sandigem Lehm, oft schluffig, grusig oder steinig auf Buntsandstein.

Obere Gäue: Parabraunerden aus Lehm bis lehmigem Sand auf Muschelkalk und Keuper, teilweise mit Lößauflage.

Grindenschwarzwald: Braunerden aus anlehmigem Sand bis stark sandigem Lehm auf Buntsandstein.

bereinigte Ertragsmesszahl (bEMZ) *	Mittelwert	Min	Max
	48	27	91

* Die EMZ werden nach dem Bodenschätzungsgesetz (BodSchätzG) ermittelt. Mit Hilfe des Acker- bzw. Grünlandschätzungsrahmens werden dabei Bodenpunkte in einer Spanne von 7 - 100 vergeben und mit den Flächen (in ar) multipliziert. Berücksichtigt werden auf dieser Stufe vor allem die Bodenart, Zustandsstufe, Bodenherkunft, Wasserverhältnisse, Klimadaten, Topographie und Waldschatten. In einer zweiten Stufe werden außergewöhnliche Verhältnisse wie starker Bodenwechsel, große Hagelgefahr, extremes Auftreten von Schädlingen u.a. durch Abschläge berücksichtigt. Als Ergebnis erhält man die bereinigten Ertragsmeßzahlen.

Klima

Naturraum	Jahrestemperatur in °C			Jahresniederschlag in mm		
	Mittelwert	Min	Max	Mittelwert †	Min	Max
NR Grindenschwarzwald und Enzhöhen	8,6	8,6	8,6	1.215	1.215	1.215
NR Kraichgau	9,6	8,9	10,2	873	815	963
NR Neckarbecken	9,4	9,1	9,7	832	803	870
NR Obere Gäue	9,1	9,1	9,1	851	834	860
NR Schwarzwald-Randplatten	9,0	8,7	9,3	1.058	931	1.242
Enzkreis (einschließlich SKR Pforzheim)	9,4	8,6	10,2	900	803	1.242

Topographie

Durchschnittliche Geländehöhe Dienstbezirk	352 m ü. NN
höchster Punkt	Neuenbürg-Dennach 708 m ü. NN
niedrigster Punkt	Knittlingen 122 m ü. NN

Gemeinden im Dienstbezirk

